

時間を越えて受け継がれるもの

LIGNAGE
リナージュ

新築分譲住宅「リナージュ」



南西角地の開放的なロケーション。
収納充実の暮らしやすいプラン設計。

安心・快適な家づくり

ZEH 省エネ 水準の家 減税・控除

地盤品質20年保証

最長30年保証延長制度

減税 控除 優遇 長期優良住宅

耐震等級3取得

子育てエコホーム 支援事業 対象物件 100万円

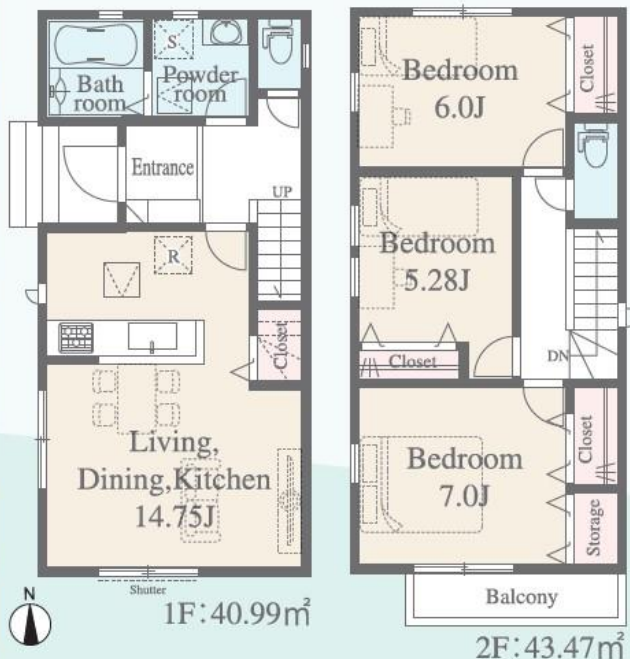
断熱等性能等級6取得

[フラット35]S 優遇 金利Aタイプ

佐知川原発大宮駅西口行
JR京浜東北線・根岸線「大宮」駅 25分「佐知川住宅」徒歩6分

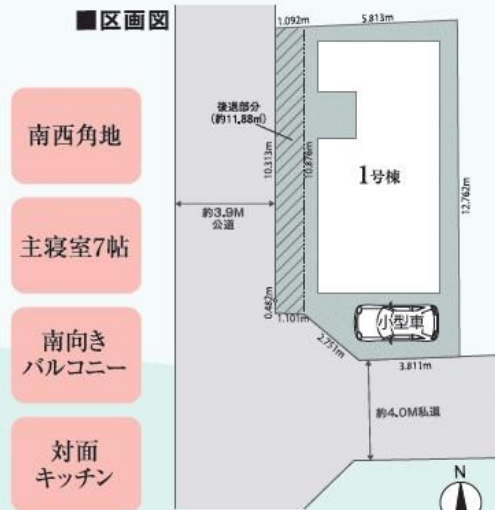
さいたま市西区 指扇 23-3期

販売価格 **2,999** [税込] 万円



1号棟 販売価格 **2,999** [税込] 万円 **3LDK**

- 土地面積 / 72.75㎡ (22.00坪)
- 建物面積 / 84.46㎡ (25.54坪)
- 建築確認番号 / 第SJK-KX245109230号 (令和6年8月28日)



Life Information

大宮西小学校	徒歩 8分
大宮西中学校	徒歩 24分
セイコマート まんだな店	徒歩 9分
ドラッグストア セキ 指扇店	徒歩 10分
マルエツ 大宮プラザ店	徒歩 11分
ミニストップ 指扇店	徒歩 12分

CAR NAVI

さいたま市西区指扇254-2付近

スマホでQRコードを読み込むとマップがGoogleマップが表示されます。*QRコードは(株)デンソーウェブの登録商標です。

設計 性能評価 建設 性能評価 住宅性能評価書取得住宅

5分野7項目で最高等級を取得

- 耐震等級3 (構造の安定 構造躯体の倒壊防止)
- 耐風等級2 (構造の安定 構造躯体の倒壊防止及び損傷防止)
- 劣化対策等級3 (劣化の軽減)
- 維持管理対策等級3 (専用設備の更新対策)
- ホルムアルデヒド 発散等級3
- 一次エネルギー消費量等級6

地震保険の優遇が受けられます。 保険料が最大50%割引

【建築条件なし売地】物件概要 ●所在地 / さいたま市大字指扇宇道下耕地254番2 ●交通 / JR京浜東北線・根岸線「大宮」駅バス25分佐知川原発大宮駅西口行「佐知川住宅」徒歩6分 ●土地面積 / 別記 ●建物面積 / 別記 ●販売価格 / 別記 ●建築確認番号 / 別記 ●構造 / 木造スレート葺2階建て ●完成 / 2024年12月下旬 ●引渡 / 2024年12月下旬 ●土地権利 / 所有権 ●地目 / 宅地 ●用途地域 ●第一種住居地域 ●都市計画 ●市街化区域 ●その他 / 高度地区・その他、防火地域・準防火地域 ●建ぺい率 / 60% ●容積率 / 200% ●接道状況 / 西側約3.9m公道、南側約4.0m私道 ●設備 / 東京電力・公営水道・都市ガス・本下水 ●フラット35適用証明取得費用88,000円(税込)必要となります。 ●網戸・カーテン・照明・TVアンテナ等はオプションとなります。 ●図面と現況に相違がある場合は現況を優先させていただきます。 ●施工上の都合、設計仕様などの変更が生じる場合があります。 ●工事中の場合には安全の為ヘルメットの着用をお願いいたします。又、内覧の際はスリッパに履き替えてくださるようお願いいたします。 ●施工基準は売主指定とし、仕様及び建物図面は、現場の施工上または価格改定等の情勢により予告なく変更する場合があります。 ●記載事項に誤りがある場合がありますので、各業者で調査してください。 ●モデル家具設置済の場合は家具は売買対象ではありません。 ●間取り内の家具等のレイアウトはイメージ図です。

物件番号 6DEA-B4C4 | 情報公開日 2024年11月17日 | 広告有効期限 2024年12月02日 | 仲介手数料無料+期間限定キャンペーン実施中!

*図面と現況が相違する場合には現況を優先させていただきます。有効期限：公開日より1ヶ月間。ご契約優先の為、売却済の際は、ご了承ください。取引態様：媒介

仲介手数料無料の新築一戸建て

since 2013

公式LINEアカウント @findzero

admin@find-zero.jp

LINE・メールで資料請求可能です

情報提供 お問合せ

- 宅地建物取引業免許：埼玉県知事(6)第18475号
- 建設業免許：埼玉県知事(股-6)第54480号

株式会社 **マスターズホーム**

〒336-0926 埼玉県さいたま市緑区東浦和6-24-1 TEL:048-876-0966

070-8435-6488

専用ダイヤル・SMS(ショートメール)でのお問合せも可能です。

www.find-zero.jp